

# BAB 1

## PENDIDIKAN

### 1. Fakultas dan Program Studi UNISNU

#### 1.1 Fakultas Ekonomi dan Bisnis

- a. Manajemen
- b. Akuntansi
- c. Ekonomi Islam

#### 1.2 Fakultas Sains dan Teknologi

- a. Desain Produk
- b. Teknik Industri
- c. Sistem Informasi
- d. Teknik informatika
- e. Teknik Sipil
- f. Teknik Elektro
- g. Desain Komunikasi Visual
- h. Budidaya Perairan

#### 1.3 Fakultas Dakwah dan Komunikasi

Komunikasi dan Penyiaran Islam

#### 1.4 Fakultas Syariah dan Hukum

- a. Al-Ahwal al-Syakhshiyah
- b. Perbankan Syariah

#### 1.5 Fakultas Tarbiyah dan Ilmu Keguruan

- a. Pendidikan Agama Islam
- b. Pendidikan Bahasa Inggris

#### 1.6 Fakultas Pasca Sarjana

Manajemen Pendidikan Islam

## 2. Pendaftar UNISNU Jepara 2015

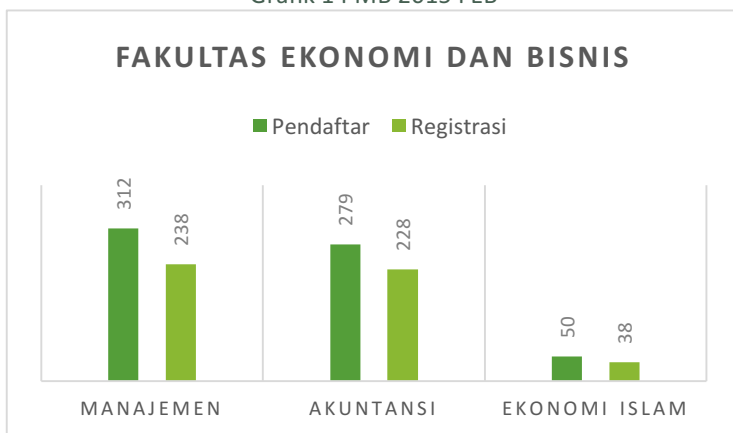
Tabel 1 Data Peserta PMB 2015

Periode	Pendaftar		Jumlah	Registrasi		Jumlah
	P	W		P	W	
2015	868	849	1717	703	676	1379

Sumber : [siakad.unisnu.ac.id](http://siakad.unisnu.ac.id)

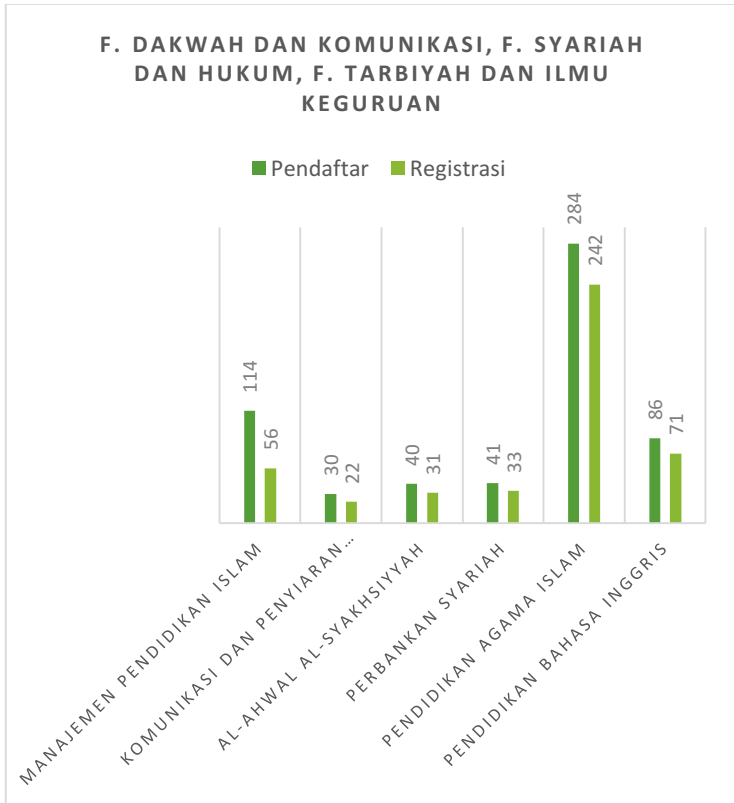
### 2.1 Grafik Peserta PMB 2015 per Fakultas

Grafik 1 PMB 2015 FEB



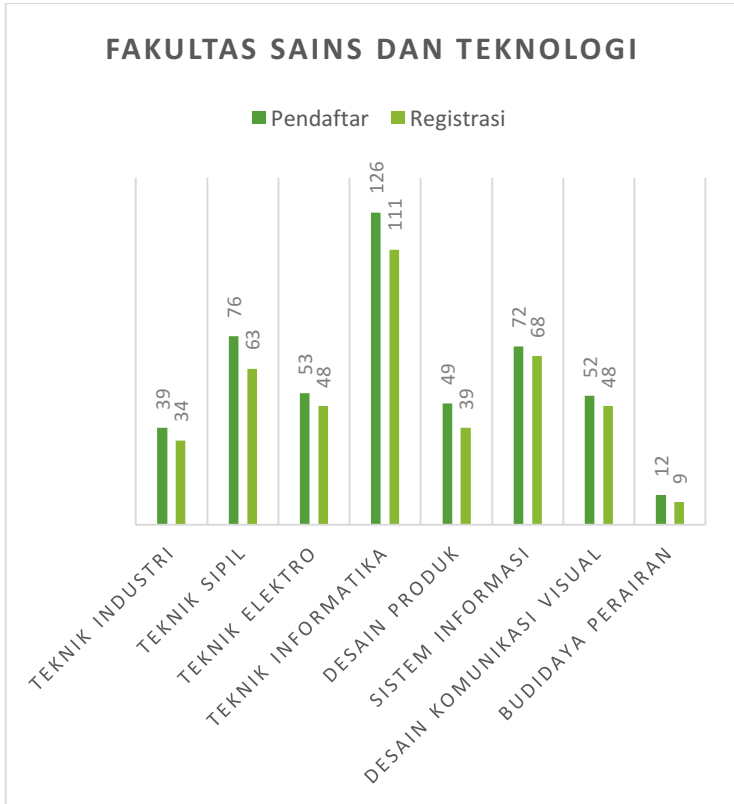
Sumber : [siakad.unisnu.ac.id](http://siakad.unisnu.ac.id)

Grafik 2 Data PMB 2015 FTIK, FSH, FDK



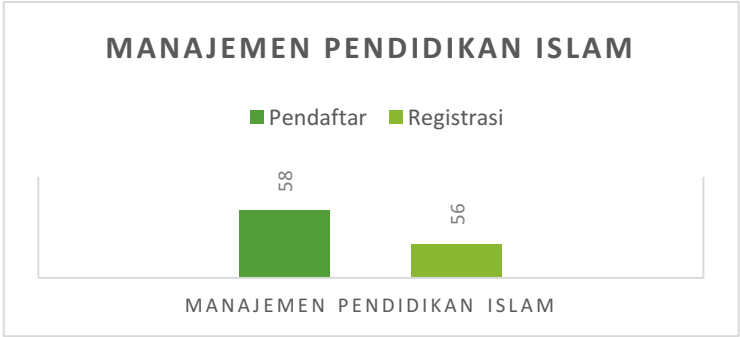
Sumber : [siakad.unisnu.ac.id](http://siakad.unisnu.ac.id)

Grafik 3 Data PMB 2015 Saintek



Sumber : [siakad.unisnu.ac.id](http://siakad.unisnu.ac.id)

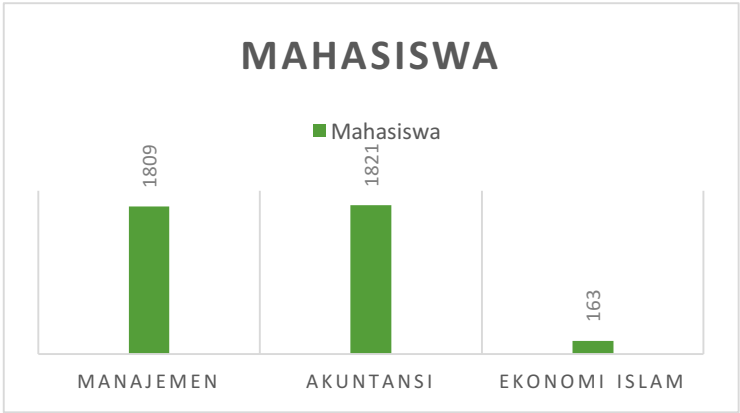
Grafik 4 Data PMB 2015 Manajemen Pendidikan Islam



*Sumber : siakad.unisnu.ac.id*

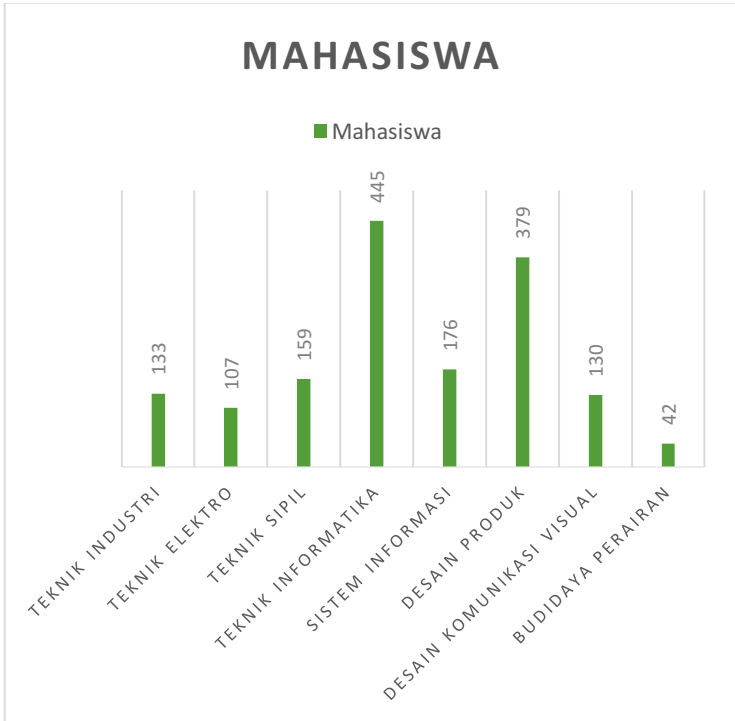
### 3. Grafik Jumlah Mahasiswa

Grafik 5 Jumlah mahasiswa FEB 2015



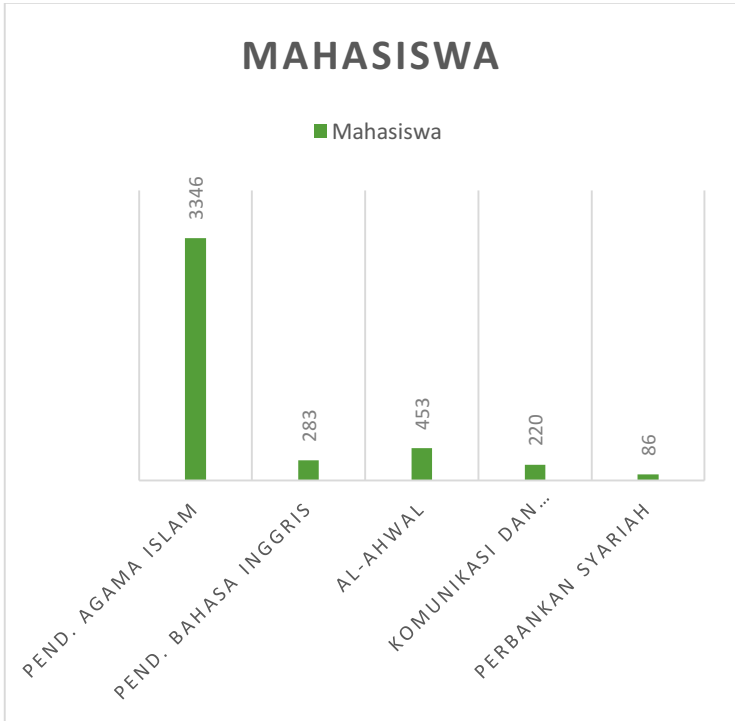
*Sumber : siakad.unisnu.ac.id*

Grafik 6 Jumlah Mahasiswa Sainstek



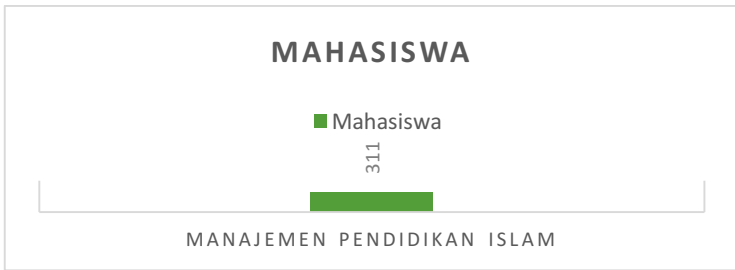
Sumber : [siakad.unisnu.ac.id](http://siakad.unisnu.ac.id)

Grafik 7 Jumlah mahasiswa FTIK, FSH, FDK, Pasca



Sumber : [siakad.unisnu.ac.id](http://siakad.unisnu.ac.id)

Grafik 8 Jumlah mahasiswa Pascasarjana



Sumber : [siakad.unisnu.ac.id](http://siakad.unisnu.ac.id)

#### 4. Status Mahasiswa

Tabel 2 Status Mahasiswa

Tahun Angkatan	Status Mahasiswa		
	Aktif	Non Aktif	Cuti
2015	1317	159	-
2014	1255	336	-
2013	982	278	2

Sumber : [siakad.unisnu.ac.id](http://siakad.unisnu.ac.id)

#### 5. Jumlah Mahasiswa Lulus

Tabel 3 Data Lulusan

Tahun Akademik	L	P	Jumlah
2013	281	441	722
2014	416	527	943
2015	338	444	782

Sumber : [siakad.unisnu.ac.id](http://siakad.unisnu.ac.id)

##### 5.1 Lulusan Berdasarkan Progam Studi

Tabel 4 Data Lulusan Berdasarkan Prodi

	2013	2014	2015
Manajemen	93	128	103
Akuntansi	102	114	157
Ekonomi Islam	0	0	0
Teknik Industri	2	2	2
Teknik Elektro	0	0	0



Teknik Sipil	0	0	0
Teknik Informatika	0	0	0
Sistem Informasi	0	0	0
Desain Komunikasi Visual	0	0	0
Budidaya Perairan	0	0	0
Desain Produk	8	16	40
Pend. Agama Islam	475	616	378
Pend. Bhs Inggris	0	0	0
Al-Ahwal	29	49	60
Komunikasi dan Penyiaran	13	12	20
Manajemen Pend. Islam	0	6	22

Sumber : [siakad.unisnu.ac.id](http://siakad.unisnu.ac.id)

## 6. Jumlah Dosen Tetap

Data jumlah dosen, meliputi dosen tetap PT, yaitu dosen yang telah memiliki NIP (dosen DPK) atau NIK (dosen tetap yayasan) NON PNS, mencakup nama dosen, NIP/NIK, jenis kelamin, umur, latar belakang pendidikan (jenjang, bidang keahlian, Perguruan Tinggi sebelumnya).

Tabel 5 Data Jumlah Dosen Tetap

Jumlah dosen S1	18
Jum dosen S1 berusia < 50	3
Jumlah dosen S2	76

Jum dosen S2 berusia < 50	11
Jumlah dosen S3	6
Jum dosen sedang studi lanjut	7
Jumlah dosen lulus S2	0
Jum dosen sedang studi lanjut	6
Jumlah dosen lulus S3	0

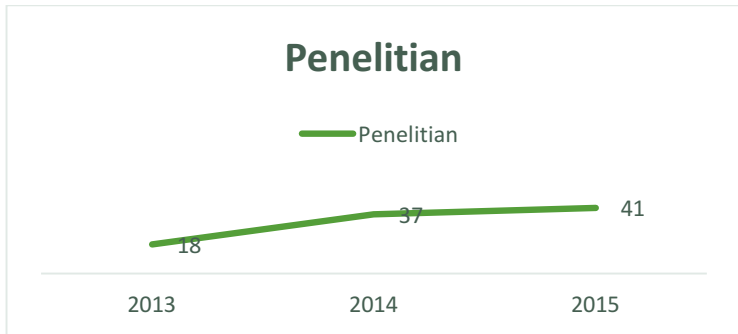
## BAB 2

# PENELITIAN

### 7. Penelitian

merupakan salah satu kewajiban dosen dalam melaksanakan Tri Dharma perguruan tinggi. Melalui penelitian, banyak hasil dan dampak yang dapat dimanfaatkan untuk mengembangkan ilmu pengetahuan, teknologi, dan seni, termasuk mengembangkan dunia pendidikan.

Grafik 9 Jumlah penelitian dosen



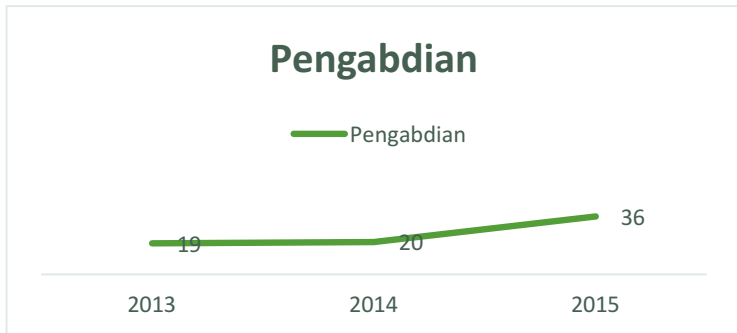
Sumber : [litbangdos.unisnu.ac.id](http://litbangdos.unisnu.ac.id)

### 8. Pengabdian

merupakan pelaksanaan pengamalan ilmu pengetahuan, teknologi dan seni budaya pada masyarakat melalui metodologi ilmiah sebagai penyebaran Tri Dharma Perguruan

Tinggi dalam usaha mengembangkan kemampuan masyarakat.

Grafik 10 Jumlah pengabdian dosen



Sumber : *litbangdos.unisnu.ac.id*

## 9. Publikasi Ilmiah

Merupakan upaya untuk menyebarkan informasi hasil penelitian dan kajian akademik.

Grafik 11 Jumlah publikasi ilmiah



Sumber : [litbangdos.unisnu.ac.id](http://litbangdos.unisnu.ac.id)

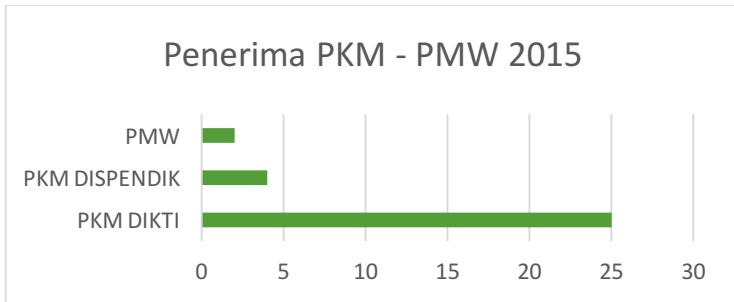
## BAB 3

### PENGEMBANGAN

#### 10. PKM – PMW

PKM (Program Kreativitas Mahasiswa) merupakan sebuah wadah guna memfasilitasi potensi yang dimiliki mahasiswa Indonesia untuk mengkaji, mengembangkan, dan menerapkan ilmu dan teknologi yang telah dipelajarinya di perkuliahan kepada masyarakat luas. Sedangkan PMW (Program Mahasiswa Wirausaha) adalah program pengembangan dan pembinaan kemahasiswaan dalam bidang kewirausahaan, untuk meningkatkan perilaku inovatif dan kreatif dalam penyusunan usaha agar para lulusan perguruan tinggi lebih menjadi pencipta lapangan kerja daripada pencari kerja.

Grafik 12 Penerima PKM – PMW



Sumber : kemahasiswaan.unisnu.ac.id

## 11. Jumlah Penerima Beasiswa

Tabel 6 Jumlah Penerima Beasiswa

Jenis Beasiswa	Jumlah penerima
Beasiswa BPJS	4
Beasiswa DIKTI	23
Beasiswa Kemenag	23
Beasiswa Kemenag Hafidz	32
BidikMisi Kemenag	5
PPA DIKTI	21
BPP-PPA DIKTI	14
Beasiswa Pemprov Jateng	40

Sumber : kemahasiswaan.unisnu.ac.id

## 12. Jenis UKM

- **MENWA** merupakan sarana pengembangan diri mahasiswa ke arah perluasan wawasan dan

peningkatan keikutsertaan dalam upaya bela negara dan penguatan ketahanan nasional.

- **Racana Pramuka** sebagai wadah pembentukan dan pengembangan karakter anggota muda yang berorientasi pada tribina pramuka berdasarkan trisatya dan dasa dharma.
- **KSR PMI Unit Unisnu**, KSR Merupakan kesatuan atau unit di dalam perhimpunan PMI yang anggotanya merupakan mahasiswa sebagai wadah pengabdian bagi anggota biasa perhimpunan PMI.
- **ORSHA** adalah wadah dan wahana bagi mahasiswa untuk menyalurkan minat dan bakat dalam berbahasa asing, sarana pembelajaran, pelatihan, dan pembuktian kreativitas mahasiswa.
- **OPOR** adalah organisasi intra universitas dan merupakan salah satu unit kegiatan yang bergerak dalam bidang olahraga. Cabang olahraga yang berada di dalamnya adalah futsal, basket, voli, tenis meja, badminton dan taekwondo.

### 13. Prestasi UNISNU

Tabel 7 Daftar Prestasi

No.	KEGIATAN DAN WAKTU PENYELENGGARAAN	TINGKAT	PRESTASI
1	Lomba Debat Hukum Nasional Th 2014	Nasional	Juara I
2	Lomba Debat Hukum Nasional Th 2014	Nasional	Juara II

3	Lomba Panjat Dinding Nasional 4 MAHAPALA UNNES (Putri) Th 2014	Nasional	Juara III
4	Pemilihan Duta Wisata Kabupaten Jepara (Putra) Th 2014	Lokal	Juara III
5	Pemilihan Duta Wisata Kabupaten Jepara (Putri) Th 2014	Lokal	Juara III
6	Pemilihan Duta Wisata Kabupaten Jepara (Putra) Th 2014	Lokal	Juara Harapan I
7	PKM (Program Kreatifitas Mahasiswa) Th 2013/2014	Nasional	10 Kelompok
8	PKM (Program Kreatifitas Mahasiswa) Th 2014/2015	Nasional	10 Kelompok
9	PKM (Program Kreatifitas Mahasiswa) Th 2015/2016	Nasional	3 Kelompok
10	PHBD (Program Hibah Bina Desa) Th 2015	Nasional	2 Kelompok
11	PMW (Program Mahasiswa Wirausaha) Th 2015	Nasional	2 Kelompok
12	PKM Dinas Pendidikan Prov. Jateng Th.2015	Nasional	4 Kelompok
13	Lomba Tae Kwon Do POM Rayon I Jawa Tengah (Putra) Th. 2015	Regional	Juara I
14	Lomba Tae Kwon Do POM Rayon I Jawa Tengah (Putri) Th. 2015	Regional	Juara I
15	Lomba Panjat Tebing Lead Umum Putri Porkab Jepara Tahun 2015	Lokal	Juara II
16	Lomba MQK Milad HMJ PBA UIN Walisongo Semarang ke-23 Th 2015	Regional	Juara III



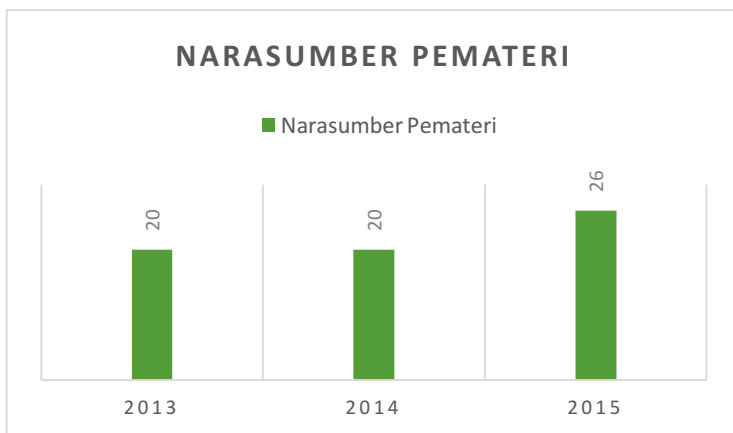
17	Futsal Tournament UMK Mahasiswa Umum Sejateng Dan DIY Th. 2015	Regional	Juara II
18	Lomba Esai Musyawarah Wilayah Forum Silaturahmi Mahasiswa (Forsima) PAI Se-Jawa Th 2015	Regional	Juara II
19	Turnamen UNNES CESA Futsal Cup "Piala Menpora RI" Th 2015	Nasional	Juara II

*Sumber : kemahasiswaan.unisnu.ac.id*

#### 14. Narasumber Pemateri

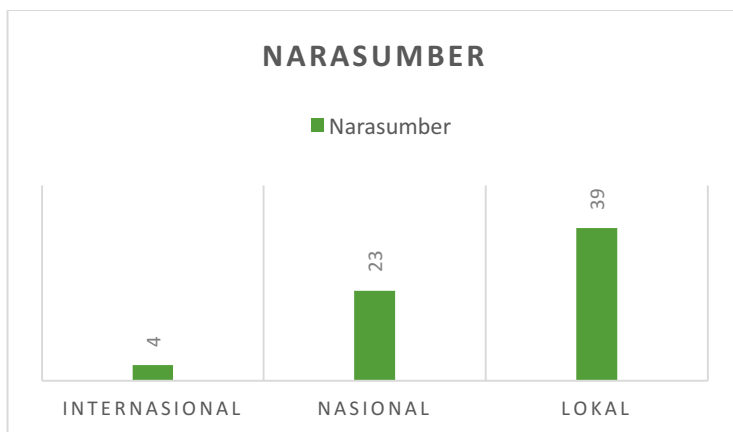
Merupakan dosen yang menjadi narasumber dari berbagai kegiatan-kegiatan mulai tahun 2013 sampai 2015.

Grafik 13 Narasumber pemateri th 2013-2015



*Sumber : litbangdos.unisnu.ac.id*

Grafik 14 Narasumber pemateri th 2013-2015



*Sumber : litbangdos.unisnu.ac.id*

## 15. Jumlah Pustaka UPT Perpustakaan

Tabel 8 Jumlah Pustaka

<b>Jenis Pustaka</b>	<b>Jumlah Judul</b>	<b>Jumlah Copy</b>
Buku Teks	15.602	46.806
Jurnal Nasional	175	571
Kitab/Kamus	377	843
Prosiding	22	24
Tesis	23	23
Disertasi	1	1
Majalah	24	980
Jurnal Nasional Terakreditasi	7	49
Jurnal Internasional Terakreditasi	4	37

*Sumber : UPT Perpustakaan Unisnu*

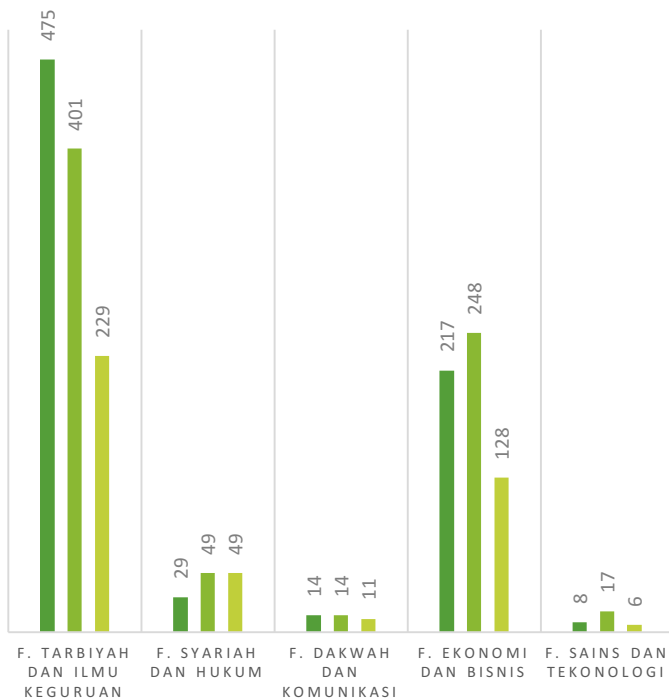
### 15.1. Jumlah Skripsi Mahasiswa

Merupakan jumlah skripsi mahasiswa yang telah di arsipkan oleh UPT Perpustakaan pada rentan tahun 2013 sampai 2015.

Grafik 15 Jumlah Skripsi yang diarsip perpustakaan

## SKRIPSI MAHASISWA

■ 2013 ■ 2014 ■ 2015



Sumber : UPT Perpustakaan Unisnu

## BAB 4 LAINNYA

### 16. Gedung di UNISNU

Tabel 9 Gedung

Gedung	Ruang
Kampus A (Ex STIENU)	48
Kampus B	4
Kampus C (Ex INISNU)	
Kampus D (Ex STTDNU)	24
Kampus E (Pasca)	28
Kampus F (Rektorat)	16
Kampus G (Perpustakaan)	

Sumber : [siakad.unisnu.ac.id](http://siakad.unisnu.ac.id)

### 17. Fasilitas di UNISNU

- Sistem Akademik
- Masjid
- Perpustakaan
- Kantin
- Bank Mini Campus
- Koperasi Mitra Usaha
- Laboratorium Komputer
- Laboratorium Bahasa
- Sport Center
- Wifi Corner
- Klinik
- Bursa Efek Indonesia

